

Tarifs et principales réductions

	Conditions	Prix
Gratuité	Enfants de moins de 4 ans accompagnés d'un adulte	GRATUIT
Correspondance	Tout client utilisateur de l'un des titres de transport ci-dessous peut bénéficier d'une correspondance gratuite dans la journée sur réseau BreizhGo (ex Penn ar Bed) (sauf Quimper-Brest) ainsi que sur les réseaux urbains de Brest, Quimper, Quimperlé, Morlaix, Concarneau et de Landerneau.	GRATUIT
Plein tarif	Billet unitaire*	2,00 €
Roulez jeunesse	Billet unitaire délivré pour les moins de 25 ans*	1,50 €
Aide à la mobilité	Billet unitaire valable sur présentation de la carte nominative "aide à la mobilité" délivrée par les CCAS des communes et les CDAS. Permet de bénéficier d'une correspondance gratuite sur l'ensemble du réseau BreizhGo (ex Penn ar Bed)	0,75 €
Carnet 10 tickets	Carnet de 10 tickets*	15,00 €
Abonnement mensuel	Carte nominative valable 1 mois calendaire sur l'ensemble du réseau*	40,00 €
Abonnement annuel	Carte nominative valable 1 an sur l'ensemble du réseau*	400,00 €
Abonnement mensuel jeune	Carte nominative pour les moins de 25 ans ou les étudiants. Valable 1 mois calendaire sur l'ensemble du réseau*	32,00 €
Abonnement annuel jeune	Carte nominative pour les moins de 25 ans ou les étudiants. Valable 1 an sur l'ensemble du réseau*	320,00 €
Abonnement mensuel Aide à la mobilité	Carte nominative sur présentation de la carte "aide à la mobilité". Valable 1 mois calendaire sur l'ensemble du réseau	20,00 €
Contrôles	La non présentation d'un titre de transport valide au contrôleur est passible d'une amende	

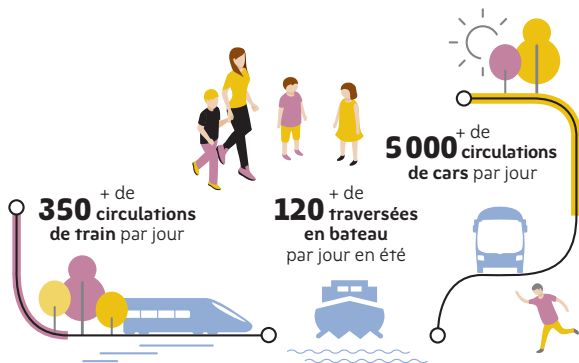
* Sauf ligne Quimper - Brest.
Pour plus d'informations, se renseigner auprès du conducteur ou au 02 98 90 88 89.

BREIZHGO

Le réseau de transport de la Région Bretagne



Organisatrice du transport ferroviaire (TER), routier interurbain et scolaire (hors agglomérations) et des liaisons maritimes vers les îles, la Région a choisi d'appeler son grand réseau de mobilité BreizhGo.



Informations

Comment lire une fiche horaire :

- Vérifier le sens de la ligne : lecture de haut en bas : origine vers destination.
- Les départs sont classés de gauche à droite du plus tôt au plus tard.
- Rechercher votre point de départ et l'horaire qui vous conviennent.
- Vérifier les jours de circulation*.

* Légende des jours de circulation :

L : Lundi ; M : Mardi ; Me : Mercredi ; J : Jeudi ; V : Vendredi ; S : Samedi ; D : Dimanche ; F : Férié

- Vérifier s'il y a un ou des renvoi (s) à consulter pour l'horaire que vous avez sélectionné.
- Les aléas de la circulation peuvent entraîner des retards. Merci d'en tenir compte pour choisir votre horaire de circulation, notamment en cas de correspondance avec un départ SNCF ou d'un car du réseau BreizhGo (ex Penn ar Bed).

Avant de prendre l'autocar :

- Être présent à l'arrêt cinq minutes avant l'horaire de passage annoncé.
- Préparer votre titre de transport ou votre monnaie si vous achetez votre ticket au conducteur (merci de faire l'appoint).
- Vérifier la destination indiquée sur le véhicule.
- Faire signe au conducteur.

Bon à savoir :

- Le port de la ceinture de sécurité est obligatoire (sous peine d'une amende de 135 €).
- Le transporteur dégage toute responsabilité en cas de perte ou de vol de bagages.
- Animaux : sont acceptés les animaux de petite taille voyageant dans un contenant correctement fermé (sac, panier...).
- Les vélos peuvent être embarqués en soute sous réserve d'un espace suffisant et aux risques et périls de leur propriétaire.
- Groupe : Pour les groupes de plus de 10 personnes, renseignements et réservation auprès du transporteur au plus tard la veille de votre déplacement.
- Abonnez-vous ! Votre employeur finance 50% de votre abonnement !

Quimper - Pointe du Raz

Jours de circulation période scolaire	S	D/F	D/F
Jours de circulation période de vacances	S	D/F	D/F
Renvois à consulter	3	1	2

QUIMPER, Gare Routière SNCF	07:35	08:00	08:00
DOUARNENEZ, Office de Tourisme	08:05		
AUDIERNE, Quai Anatole France	08:35		
ESQUIBIEN, Sainte-Evette	08:45	09:10	09:10
PLOGOFF, Pointe du Raz		09:30	

Service accessible aux personnes à mobilité réduite.
ATTENTION pour les personnes en fauteuil, RÉSERVATION impérative au 02 98 90 88 89 la veille avant 17h00 ou le vendredi avant 17h00 pour les services du samedi et du lundi

- 1: service assuré du 9/09 au 04/11/2018 et du 07/04 au 30/06/2019 sur réservation uniquement
- 2: service assuré du 11/11/2018 au 31/03/2019 sur réservation uniquement
- 3: Service assuré sur réservation uniquement entre Quimper et Douarnenez puis correspondance à Douarnenez avec la ligne 52 pour Esquibien Ste Evette

TAD: transport à la demande sur réservation uniquement auprès de la centrale d'information 02 98 90 88 89 avant 17:00 la veille du déplacement, le vendredi pour le dimanche et lundi

Aucun car du réseau Penn-ar-Bed ne circule les 25 décembre, 1^{er} janvier et 1^{er} mai.



devient

BREIZHGO

Le réseau de transport de la Région Bretagne

Hiver
2018/19

Pointe du Raz - Quimper
via Sainte Evette



ligne
52B



Horaires valables du 3 septembre 2018 au 5 juillet 2019
(sous réserve de modification du calendrier de l'Education Nationale)

<http://www.breizhgo.bzh>

Liste des arrêts desservis

- PLOGOFF, Pointe du Raz
- PLOGOFF, Bourg
- PRIMELIN, Rugolva
- ESQUIBIEN, Bourg
- ESQUIBIEN, Sainte-Evette Embarcadère
- AUDIERNE, Quai Anatole France
- PONT CROIX, Bourg
- CONFORT MEILARS, Bourg
- DOUARNENEZ, Kerarho
- DOUARNENEZ, Office de Tourisme
- QUIMPER, Gare Routière SNCF

Informations

Comment lire une fiche horaire :

- Vérifier le sens de la ligne : lecture de haut en bas : origine vers destination.
- Les départs sont classés de gauche à droite du plus tôt au plus tard.
- Rechercher votre point de départ et l'horaire qui vous conviennent.
- Vérifier les jours de circulation*.

* Légende des jours de circulation :

L : Lundi ; M : Mardi ; Me : Mercredi ; J : Jeudi ; V : Vendredi ; S : Samedi ; D : Dimanche ;
F : Férié

- Vérifier s'il y a un ou des renvoi (s) à consulter pour l'horaire que vous avez sélectionné.
- Les aléas de la circulation peuvent entraîner des retards. Merci d'en tenir compte pour choisir votre horaire de circulation, notamment en cas de correspondance avec un départ SNCF ou d'un car du réseau BreizhGo (ex Penn ar Bed).

Avant de prendre l'autocar :

- Être présent à l'arrêt cinq minutes avant l'horaire de passage annoncé.
- Préparer votre titre de transport ou votre monnaie si vous achetez votre ticket au conducteur (merci de faire l'appoint).
- Vérifier la destination indiquée sur le véhicule.
- Faire signe au conducteur.

Bon à savoir :

- Le port de la ceinture de sécurité est obligatoire (sous peine d'une amende de 135 €).
- Le transporteur dégage toute responsabilité en cas de perte ou de vol de bagages.
- Animaux : sont acceptés les animaux de petite taille voyageant dans un contenant correctement fermé (sac, panier...).
- Les vélos peuvent être embarqués en soute sous réserve d'un espace suffisant et aux risques et périls de leur propriétaire.
- Groupe : Pour les groupes de plus de 10 personnes, renseignements et réservation auprès du transporteur au plus tard la veille de votre déplacement.
- Abonnez-vous ! Votre employeur finance 50% de votre abonnement !

Pointe du Raz - Quimper

Jours de circulation période scolaire	D/F	D/F	S D/F
Jours de circulation période de vacances	D/F	D/F	S D/F
Renvois à consulter	1	2	3

PLOGOFF, Pointe du Raz	16:40		
PLOGOFF, Bourg	16:45		
PRIMELIN, Rugolva	16:55		
ESQUIBIEN, Bourg	17:00		
ESQUIBIEN, Sainte-Evette Embarcadère	17:10	17:10	18:10
AUDIERNE, Quai Anatole France	17:20	17:20	
PONT CROIX, Bourg	17:25	17:25	
CONFORT MEILARS, Bourg	17:30	TAD	17:30
DOUARNENEZ, Kerarho	17:40	17:40	
DOUARNENEZ, Office de Tourisme	17:45	17:45	18:40
QUIMPER, Gare Routière SNCF	18:20	18:20	19:25

Service accessible aux personnes à mobilité réduite.

ATTENTION pour les personnes en fauteuil, RÉSERVATION impérative au 02 98 90 88 89 la veille avant 17h00 ou le vendredi avant 17h00 pour les services du samedi et du lundi
1: service assuré du 9/09 au 04/11/2018 et du 07/04 au 30/06/2019
2: service assuré du 11/11/2018 au 31/03/2019
3: circule les 8,9,15 et 16/09 puis du 7/04 au 30/06/2019 - service à la demande en correspondance avec bateau de l'île de Sein-dépose uniquement pour Douarnenez et Audierne pas de prise en charge autre que Esquibien St Evette et sur présentation du titre Penn Ar Bed

TAD: transport à la demande sur réservation uniquement auprès de la centrale d'information 02 98 90 88 89 avant 17:00 la veille du déplacement, le vendredi pour le dimanche et lundi

Aucun car du réseau Penn-ar-Bed ne circule les 25 décembre, 1^{er} janvier et 1^{er} mai.

BREIZHGO

Le réseau de transport de la Région Bretagne



**Salarié·e·s,
voyagez à moitié prix
sur le réseau BreizhGo
grâce à la prime transport***



* Offre valable pour tout abonnement sur le réseau BreizhGo.



Toute l'info sur
www.breizhgo.bzh/prime-transport



CAT Transdev
10, rue Jules Verne - Z.I. de l'Hippodrome
29 000 QUIMPER - Tel : 02 98 90 68 40 - www.cat29.fr

Renseignements

Tout savoir sur le réseau

BreizhGo (ex Penn ar Bed)

 02 98 90 88 89

Du lundi au samedi : 6h50 - 19h15
Dimanche/férié toute l'année (hors juillet / août) : 16h00 - 19h45
Dimanche/férié juillet et août : 10h00 - 13h00 et 13h45 - 19h15

Lieux de vente

- Café «Le Monaco»
3, rue de Douarnenez - 29 000 QUIMPER
- Office de Tourisme
2, rue du Docteur Mevel - 29 100 DOUARNENEZ
- Gare routière de Quimper
2, place Louis Armand - 29 000 QUIMPER
- CAT Transdev
10, rue Jules Verne - Z.I. de l'Hippodrome
29 000 QUIMPER

CONTACT ter BRETAGNE
N° Vert 0 800 880 562
* Appel gratuit depuis la plupart des postes fixes
sauf tarif propre à votre opérateur.
Du lundi au vendredi de 7h00 à 20h00
Le samedi de 10h00 à 17h00

Calendrier officiel des vacances scolaires de l'académie de Rennes :
(sous réserve de modifications ultérieures du calendrier de l'Éducation Nationale)
Vacances : Toussaint, du 20.10.18 au 05.11.18 - Noël, du 22.12.18 au 07.01.19
Hiver, du 09.02.19 au 25.02.19 - Printemps, du 06.04.19 au 23.04.19

Renseignements SNCF : 36 35 (0,34 €/min).

Des services complémentaires de transport à la demande sur réservation existent sur certaines parties du territoire départemental. Renseignements sur www.viaoo29.fr ou appel au 02 98 90 88 89.